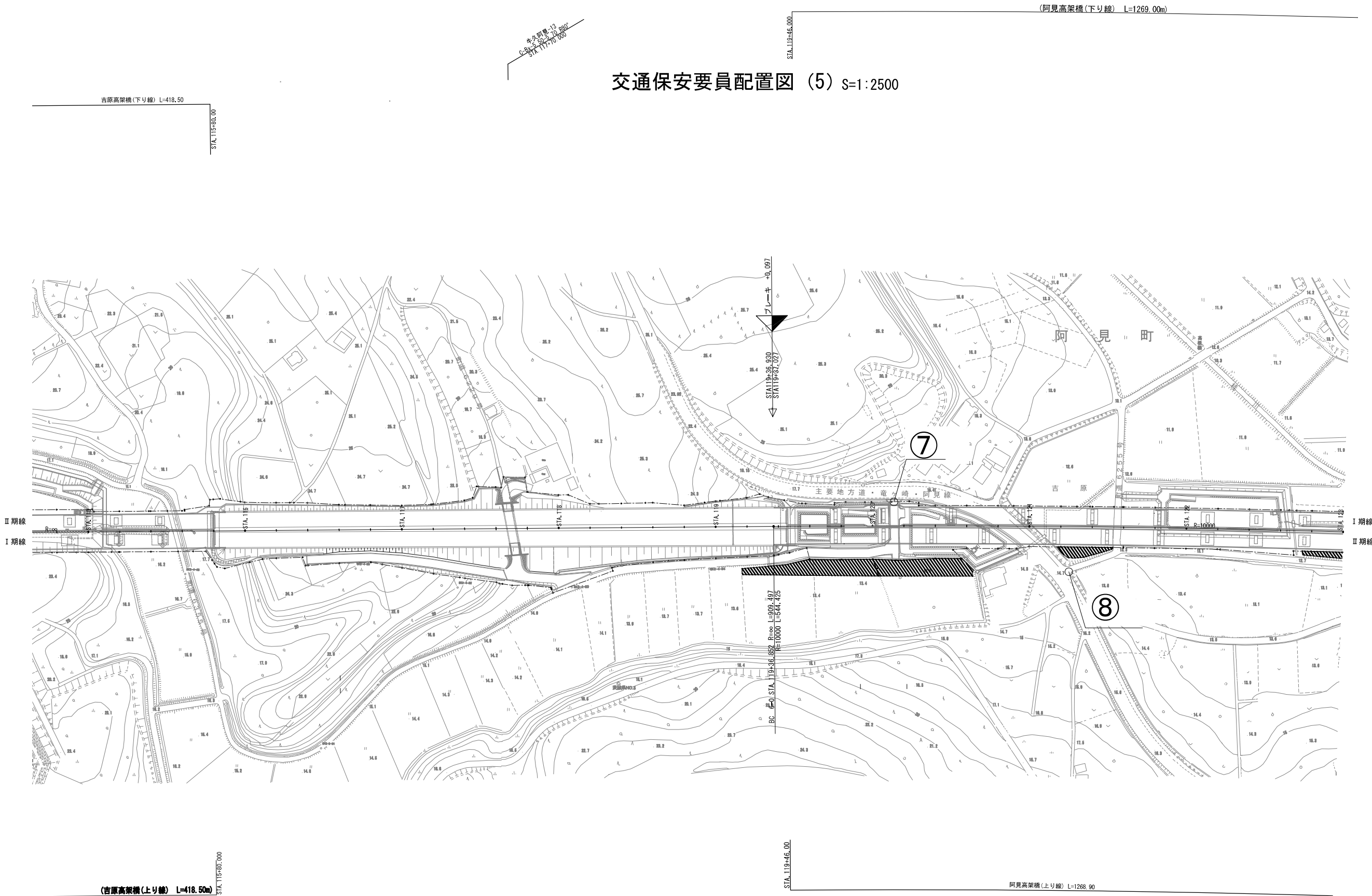


番 号	配置場所	交通誘導警備員	
		A	B
⑤	町道 6 4 0 1 号線 工事用道路出入口付近		1
⑥	町道 0 1 0 9 号線 工事用道路出入口付近		1

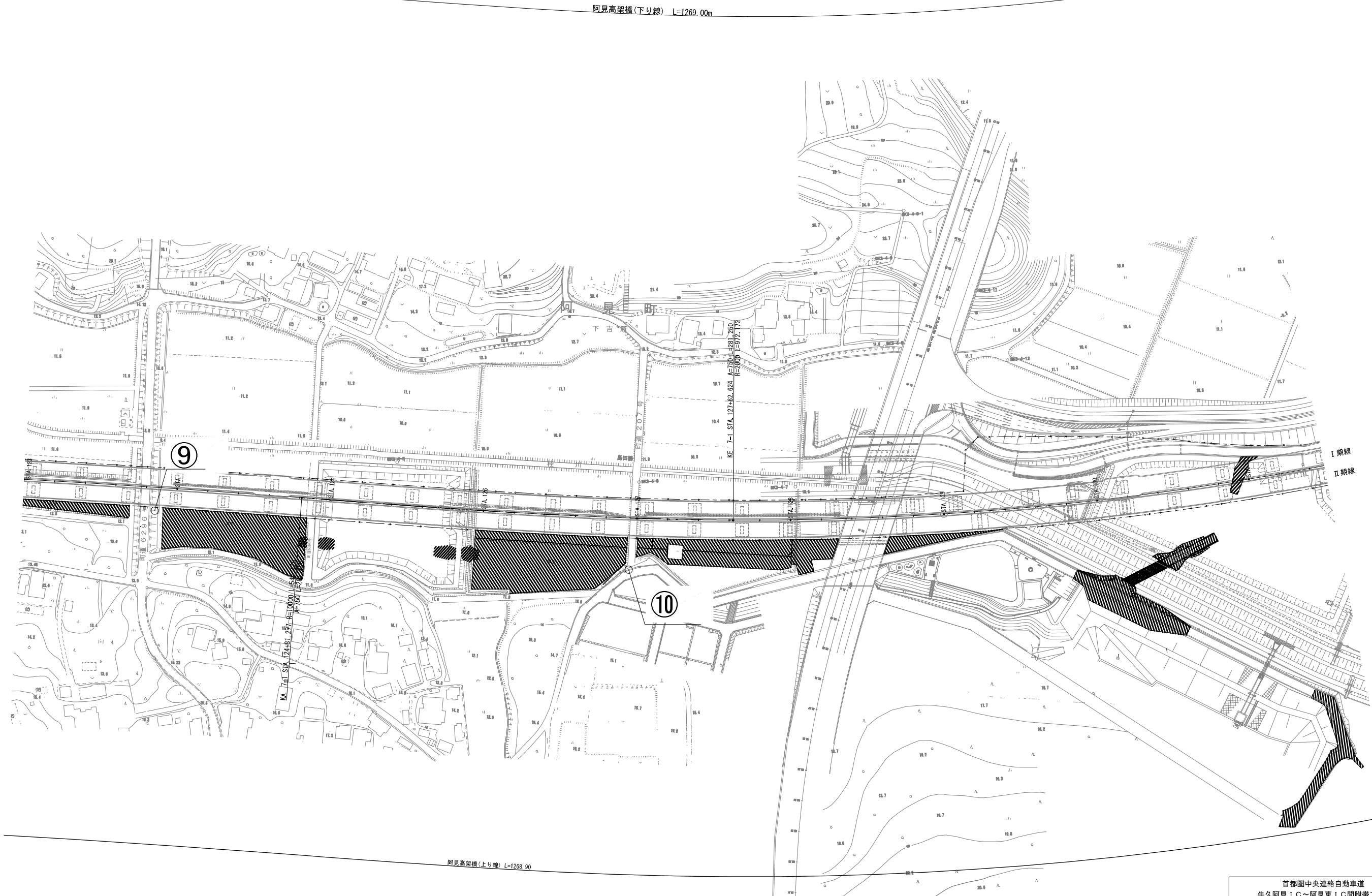
首都圏中央連絡自動車道 牛久阿見 I C ~ 阿見東 I C 間附帯工事			
図面の種類	交通保安要員配置図 (4)		
縮 尺	S=1:2500	図面番号	
設計会社名	株式会社 近代設計		
施工会社名			
事務所名	東日本高速道路株式会社 関東支社 つくば工事事務所		

交通保安要員配置図 (5) S=1:2500



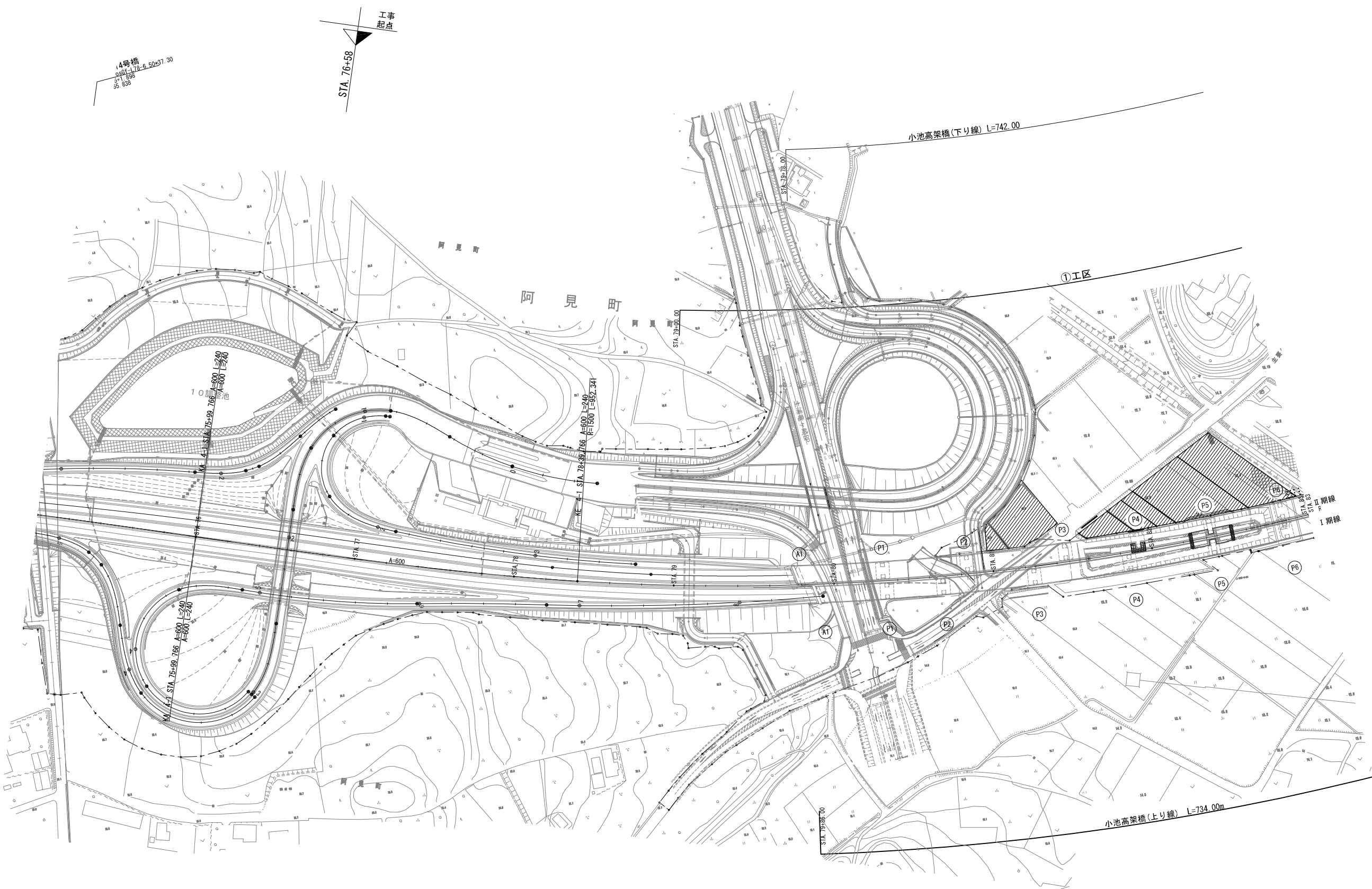
番 号	配置場所	交通誘導警備員	
		A	B
⑦	主要地方道竜ヶ崎阿見線阿見高架橋 P 2 工事用道路出入口付近		1
⑧	町道 6 2 5 4 号線 工事用道路出入口付近		1

首都圏中央連絡自動車道 牛久阿見 I C ~ 阿見東 I C 間附帯工工事			
図面の種類	交通保安要員配置図 (5)		
縮 尺	S=1:2500	図面番号	
設計会社名	株式会社 近代設計		
施工会社名			
事務所名	東日本高速道路株式会社 関東支社 つくば工事事務所		

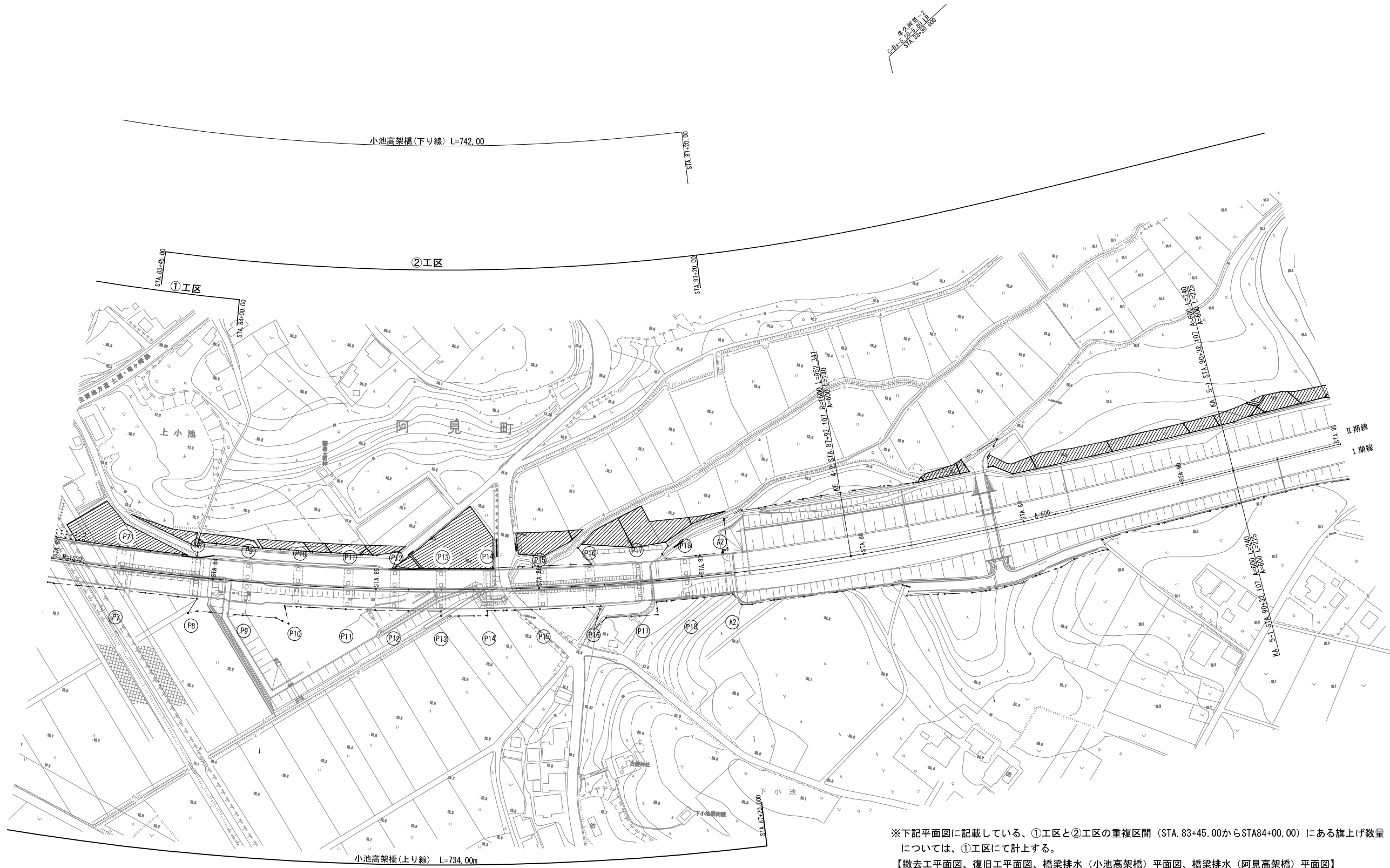


番 号	配置場所	交通誘導警備員	
		A	B
⑨	町道 6 2 9 6 号線 工事用道路出入口付近		1
⑩	町道 0 2 0 7 号線 工事用道路出入口付近		1

首都圏中央連絡自動車道 牛久阿見 I C ~ 阿見東 I C 間附帯工事			
図面の種類	交通保安要員配置図 (6)		
縮 尺	S=1:2500	図面番号	
設計会社名	株式会社 近代設計		
施工会社名			
事務所名	東日本高速道路株式会社 関東支社 つくば工事事務所		



首都圏中央連絡自動車道 牛久阿見IC～阿見東IC間附帯工工事			
図面の種類	工区割付図 (1)		
縮 尺	S=1:2500	図面番号	
設計会社名	株式会社 近代設計		
施工会社名			
事務所名	東日本高速道路株式会社 関東支社 つくば工事事務所		



※下記平面図に記載している、①工区と②工区の重複区間 (STA. 83+45.00からSTA84+00.00) にある旗上げ数量 (碎石盛土 RC-40除く) については、①工区にて計上する。
【撤去工平面図、復旧工平面図、橋梁排水 (小池高架橋) 平面図、橋梁排水 (阿見高架橋) 平面図】

※碎石盛土 (RC-40) の数量については、借地位置図 (1) よりNo.1 ~No.8 を①工区
No.9 ~No.23 を②工区の範囲とし、数量を計上する。

首都圏中央連絡自動車道 牛久阿見 I C ~ 阿見東 I C 間附帯工工事			
図面の種類	工区割付図 (2)		
縮 尺	S=1:2500	図面番号	
設計会社名	株式会社 近代設計		
施工会社名			
事務所名	東日本高速道路株式会社 関東支社 つくば工事事務所		

